

**Spirit
of
Sport**

**Respect
Friendship
Excellence**

 **swiss**
olympic

Catalogue pour des installations sportives en harmonie avec les valeurs éthiques

Matériel promotionnel
et trains de mesures

Tous ensemble pour des installations davantage en harmonie avec les valeurs éthiques

Le sport encourage, stimule, forme et rassemble les gens, tous âges, origines et revenus confondus. C'est la raison pour laquelle le sport a autant de valeur pour chaque individu comme pour la société. Pour qu'il en soit encore ainsi demain, Swiss Olympic soutient en plus de ses fédérations membres, des athlètes de performance et des sportifs amateurs également les installations sportives avec l'objectif d'ancrer les principes éthiques du sport dans la société.

Nous souhaitons vous présenter dans ce catalogue divers matériel promotionnel et trains de mesures pour la transmission de valeurs dans les installations sportives. L'idée est de rendre visible et de donner vie aux valeurs olympiques dans les centres sportifs et les installations sportives en Suisse. Pour cela, nous avons défini trois étapes:

1. Afficher les valeurs

grâce à des bannières et à des plaques en aluminium

2. Transmettre les contenus

grâce à des citations sur des plaques en aluminium et à des déclarations d'athlètes suisses d'élite dans des vidéos et sur des affiches

3. Mettre en œuvre les trains de mesures

grâce à divers matériel promotionnel et à des conseils et des prestations issus d'un des trains de mesures suivants:

- 3.1 Mesures **sans déchets**
 - 3.2 Mesures **sans fumée**
 - 3.3 Mesures de **protection de la jeunesse face à l'alcool**
 - 3.4 Mesures **Challenge Spirit of Sport**
 - 3.5 Mesures **parents Fair-Play**
 - 3.6 Mesures **Are you OK?**
 - 3.7 Mesures **Swiss Sport Integrity**
 - 3.8 Mesures **environnement**
-

COMMANDE

Tout le matériel est gratuit et peut être commandé via le formulaire de commande.

La seule condition pour recevoir le matériel gratuitement est que l'installation sportive applique les trois étapes et que son exploitant mette en œuvre au moins un train de mesures. Le matériel de Spirit of Sport ainsi que les différents trains de mesures sont listés et décrits sur les pages suivantes.

Les installations sportives sont des lieux de rencontre importants pour encourager un comportement respectueux, amical et tolérant. Pour vos collaborateurs, vos athlètes et vos visiteurs, aidez-nous à rendre votre installation sportive davantage en harmonie avec les valeurs de Swiss Olympic.

C'est ça le Spirit of Sport!



1 Afficher les valeurs

En affichant les valeurs, vous faites déjà le premier pas. Les bannières et les plaques en aluminium véhiculent les trois valeurs olympiques que sont le respect, l'amitié et l'excellence.

BANNIÈRE VALEURS OLYMPIQUES

Choisissez entre deux tailles et deux formats pour rendre visibles les valeurs olympiques dans l'installation et y sensibiliser les visiteurs. Vous pouvez choisir la quantité que vous voulez.

VARIANTE	1
LANGUE	E
FORMATS	750 × 3000 mm 3000 × 750 mm



PLAQUE EN ALUMINIUM VALEURS OLYMPIQUES

Avec cette plaque, vous montrez que votre installation sportive respecte le Spirit of Sport. La plaque doit de préférence être installée à l'entrée ou à l'accueil pour que les visiteurs la voient d'emblée.

VARIANTE	1
LANGUES	D F I
FORMAT	A3



2 Transmettre les contenus

En transmettant les contenus, vous faites le deuxième pas pour rendre tangibles et compréhensibles les valeurs au quotidien.

PLAQUES EN ALUMINIUM AVEC MESSAGES TRANSMETTANT LES VALEURS

Des citations brèves et percutantes rappellent aux visiteurs ce que représentent les valeurs que sont le respect, l'amitié et l'excellence, et ce qu'elles signifient. Choisissez parmi les dix messages ceux que vous souhaitez afficher dans votre installation sportive.

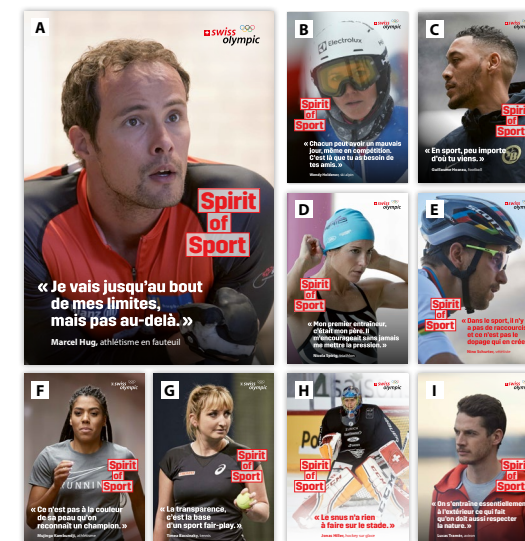
VARIANTES	A-J
LANGUES	D E F I
FORMAT	400 x 400 mm



AFFICHES DÉCLARATIONS DE VALEURS DES ATHLÈTES

Des athlètes d'élite suisses s'expriment sur différents thèmes relatifs à la Charte d'éthique du sport suisse. Donnez la chance aux athlètes de transmettre leur message aux personnes pratiquant du sport en disposant des affiches dans votre installation sportive. Vous pouvez choisir les affiches que vous souhaitez accrocher et à quels endroits.

VARIANTES	A-I
LANGUES	D F I
FORMAT	A1 (594 x 841 mm)



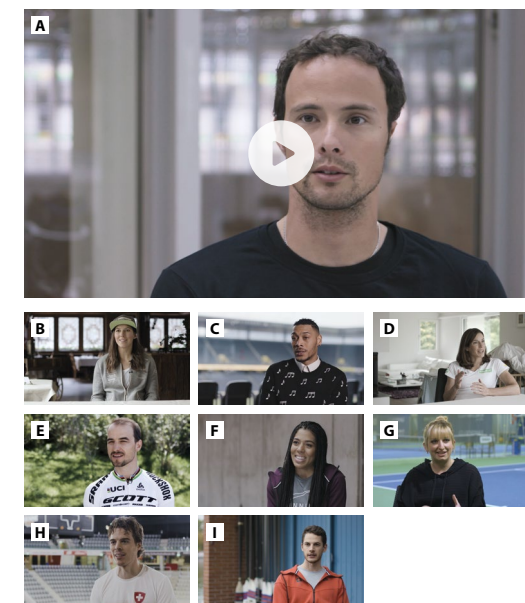
VIDÉOS DÉCLARATIONS DE VALEURS DES ATHLÈTES

Les messages vidéo des athlètes d'élite appuient les déclarations écrites sur les plaques et les expliquent en détail. Vous avez la possibilité de montrer des vidéos au public via des écrans dans votre installation sportive ? Nous vous en mettons volontiers à disposition.

VARIANTES	A-I
LANGUES	D F I
FORMAT	16:9

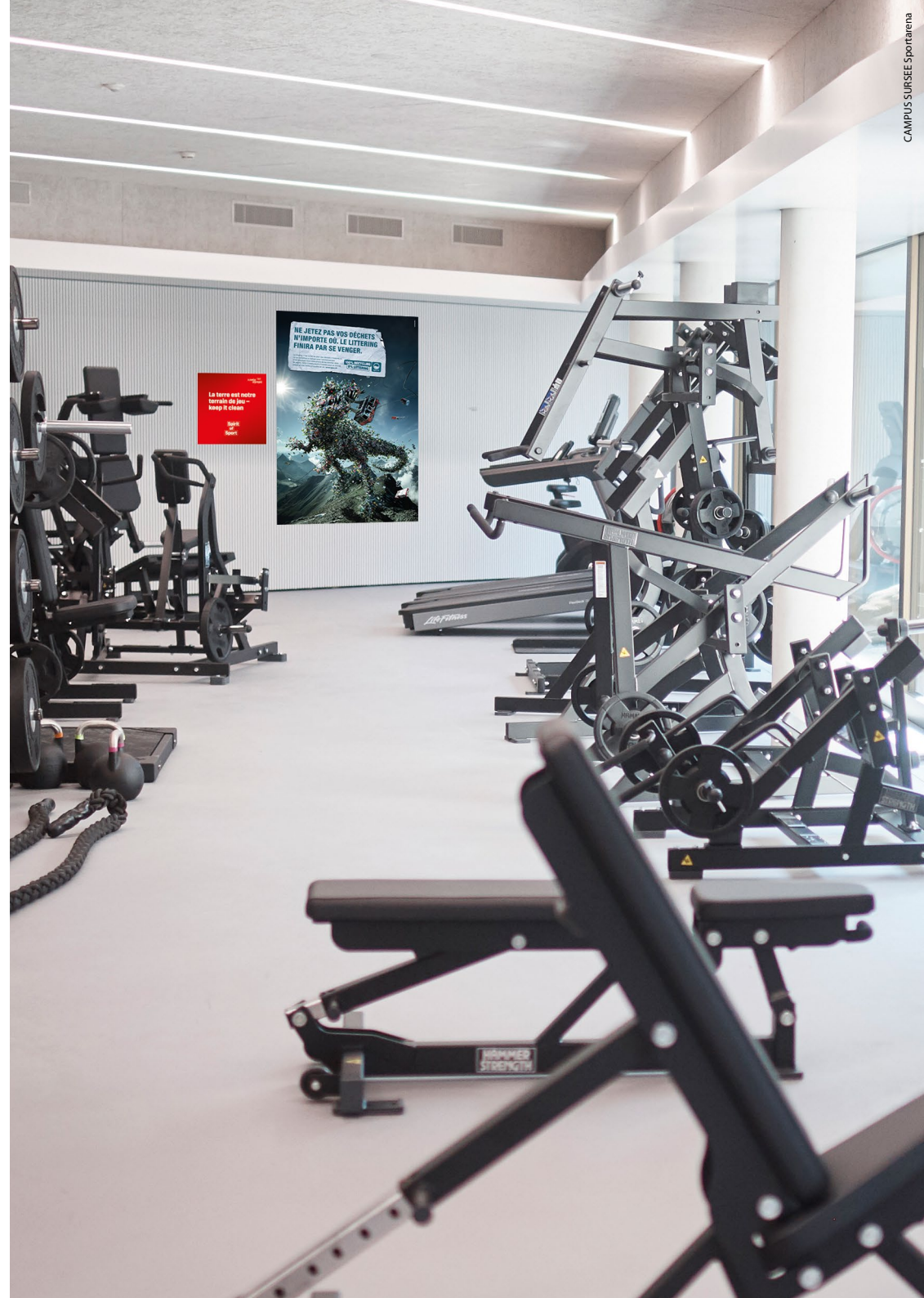


www.bit.ly/videos-sos



3 Mettre en œuvre les trains de mesures

Afin de pouvoir commander le matériel de Spirit of Sport, vous devez mettre en œuvre l'un des trains de mesures. Choisissez parmi les sept trains de mesures suivants lequel est le plus pertinent pour votre installation. Vous appliquez déjà une ou plusieurs mesures dans votre installation sportive? Super! Alors nous pouvons peut-être encore les compléter ou vous aider à les mettre en œuvre. Vous pouvez également choisir d'autres mesures que vous n'aviez pas encore considérées.



3 Mettre en œuvre les trains de mesures

3.1 Sans déchets

Vous avez un problème de déchets sauvages sur votre installation sportive? Ces mesures vous aident à y remédier.

Les offres ou les produits suivants vous aideront à limiter la production de déchets et les déchets sauvages sur votre installation sportive.

AFFICHES À IMPRIMER TRI DES DÉCHETS

VARIANTES	12
LANGUES	ilingue D/F
FORMATS	A4, A3



www.bit.ly/affiches-dechets



AFFICHES À IMPRIMER EN LIEN AVEC LES GOBELETS RÉUTILISABLES

VARIANTES	6
LANGUES	D F
FORMAT	A3



www.bit.ly/affiches-gobelets



Les gobelets réutilisables à louer ou à acheter peuvent être commandés en ligne auprès de différents prestataires.

3 Mettre en œuvre les trains de mesures

3.1 Sans déchets

TRIPODE

VARIANTE	1
LANGUE	neutre
FORMAT	hauteur env. 800 mm



INFORMATIONS COMPLÉMENTAIRES

www.manifestation-verte.ch

La plateforme pour des manifestations sportives et culturelles durables avec dix conseils concrets à mettre en œuvre.

www.littering-toolbox.ch

Ce site Internet donne des informations et des conseils pour empêcher les déchets sauvages et met à disposition une personne de contact pour les conseils.

CONSEILS

1. Mettre en place le tri des déchets
2. Mettre suffisamment de poubelles à disposition
3. Privilégier la vaisselle réutilisable
4. Informer et sensibiliser les utilisateurs et utilisatrices des installations sportives
5. Nettoyer rapidement les déchets sauvages

3 Mettre en œuvre les trains de mesures

3.2 Sans fumée

Vous êtes également d'avis que le sport et le tabac ne font pas bon ménage? Grâce à la signalisation claire de zones fumeurs, l'interdiction de fumer au sein des installations sportives est acceptée beaucoup plus facilement. Faites de votre installation sportive une zone non-fumeurs avec la signalisation de «cool and clean».

PLAQUE NON-FUMEURS

VARIANTE	1
LANGUE	neutre
FORMAT	200 × 200 mm



BANDEROLE PUBLICITAIRE SPORT SANS FUMÉE!

VARIANTE	1
LANGUES	D F I
FORMAT	3000 × 750 mm



BANDEROLE RENONCIATION VOLONTAIRE

VARIANTE	1
LANGUES	D F I
FORMAT	3000 × 750 mm



BANNIÈRE SITE SPORTIF NON-FUMEUR

VARIANTE	1
LANGUES	D F
FORMAT	650 × 1000 mm



PLAQUE DILITE RENONCIATION VOLONTAIRE

VARIANTE	1
LANGUES	D F I
FORMAT	A3



PLAQUE ZONE FUMEURS

VARIANTE	1
LANGUE	sans texte
FORMAT	200 × 200 mm



3 Mettre en œuvre les trains de mesures

3.2 Sans fumée

AFFICHE NON-FUMEURS

VARIANTE	1
LANGUES	D F I
FORMATS	A3, A4



AUTOCOLLANT NON-FUMEURS

VARIANTE	1
LANGUE	neutre
FORMAT	200 × 200 mm



TRIPODE

VARIANTE	1
LANGUE	neutre
FORMAT	hauteur env. 800 mm



Vous trouverez également tout le matériel pour des installations sportives sans fumée dans la boutique en ligne de «cool and clean» sous www.coolandclean.ch/shop

CONSEILS

Swiss Olympic
Michel Chaperon
Tél. 031 359 71 98
michel.chaperon@swissolympic.ch

3 Mettre en œuvre les trains de mesures

3.3 Protection de la jeunesse face à l'alcool

Votre installation sportive propose des repas avec boissons ou accueille régulièrement des manifestations sportives ayant une offre de restauration? Appliquez rigoureusement les mesures de protection de la jeunesse face à l'alcool. Vous remplissez ainsi votre obligation légale et protégez les jeunes de la consommation d'alcool abusive et dangereuse.

AFFICHE PROTECTION DE LA JEUNESSE FACE À L'ALCOOL

VARIANTE	1
LANGUES	D F I
FORMAT	A3



BRACELETS POUR LA PROTECTION DE LA JEUNESSE

VARIANTES	2 vert et orange
LANGUE	neutre
FORMAT	-



BADGE EN FAVEUR DE LA PROTECTION DE LA JEUNESSE

VARIANTE	1
LANGUES	D F I
FORMAT	Ø env. 50 mm



Vous trouverez également l'ensemble du matériel pour la protection de la jeunesse face à l'alcool dans la boutique en ligne de «cool and clean» sous www.coolandclean.ch/shop

CONSEILS

Swiss Olympic
Michel Chaperon
Tél. 031 359 71 98
michel.chaperon@swissolympic.ch

3 Mettre en œuvre les trains de mesures

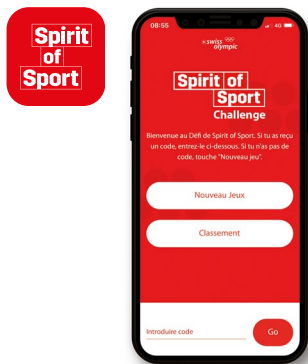
3.4 Challenge Spirit of Sport

**Les valeurs olympiques ne sont pas utile que dans le sport! Vous comp-
tez parmi vos clients des clubs ou des organisateurs de camps? Rendez
attentif aux valeurs olympiques grâce aux jeux et des mesures simples et
promouvez le Spirit of Sport dans votre installation sportive.**

APP

L'app Spirit of Sport Challenge fait naître des discussions animées sur les valeurs olympiques et d'autres sujets à l'aide de jeux. Les entraîneurs, les moniteurs, les enseignants, etc. peuvent intégrer l'app dans leurs entraînements ou leurs cours. Les codes QR nécessaires pour certains jeux se trouvent dans le sac de matériel.

- Installation rapide et simple
- Très divertissant
- Différents défis
- Pour les clubs, les écoles ou les sportifs individuels



www.bit.ly/challenge-ios



www.bit.ly/challenge-android



www.coolandclean.ch/shop

INFORMATIONS COMPLÉMENTAIRES

www.coolandclean.ch/fr/themen/Fair-play
«cool and clean» s'engage pour un sport propre et fair-play. Plusieurs idées de formes de jeux ou de jeux de rôle, un quiz ainsi que des histoires sportives concernant le thème du fair-play sont disponibles sur le site Internet.

CONTACT

Swiss Olympic, Valeurs
031 395 71 21
spiritofsport@swissolympic.ch

3 Mettre en œuvre les trains de mesures

3.5 Parents Fair-Play

Les parents fréquentent-ils souvent vos installations sportives? Les parents suivent souvent de près le parcours sportif de leur enfant. Certains d'entre eux affichent alors une volonté très marquée de voir leur enfant gagner, et parfois ils en font trop. A l'aide d'affiches et de bannières en tissu, vous pouvez attirer l'attention sur ce problème bien présent dans le sport des enfants. Cinq messages principaux mettent en lumière différentes situations.

Grâce aux affiches dans les installations sportives, vous pouvez sensibiliser les parents à cette problématique. Composez votre package individuel:

AFFICHES «DES PARENTS FAIR-PLAY»

VARIANTE	1
LANGUES	D F I
FORMAT	A1 (594 x 841 mm)



BANNIÈRES «DES PARENTS FAIR-PLAY»

VARIANTE	1
LANGUES	D F I
FORMAT	880 x 1200 mm



www.bit.ly/parents-fair-play

INFORMATIONS COMPLÉMENTAIRES

www.swissolympic.ch/fr/athletes-entraîneurs/prevention/conseils-aux-parents

Ce site Internet propose des situations types visant à sensibiliser les parents ainsi que des conseils aidant à adopter un comportement loyal.

L'affiche prête à être téléchargée et partagée est également disponible sur le même site.

CONSEILS

1. Informez et sensibilisez les utilisateurs des installations sportives
2. Mettez en place les affiches et les bannières dans les installations sportives de manière bien visible

CONTACT

Swiss Olympic, Valeurs
031 395 71 21
spiritofsport@swissolympic.ch

3 Mettre en œuvre les trains de mesures

3.6 Are you OK?

Accordez-vous aussi la priorité à un environnement sportif loyal et sûr pour les athlètes ? Vous pouvez envoyer un signal clair en utilisant les affiches «Are you OK?». Car en compétition et pendant l'entraînement, il arrive malheureusement que certaines limites soient franchies – par ex. par des méthodes d'entraînement trop dures ou une pression physique excessive. Ce n'est pas OK. Swiss Olympic propose différentes offres qui permettent aux athlètes et à leur entourage de libérer le sport de ce type de situations.

La mise en place de ces affiches dans les installations sportives sensibilise les personnes concernées ainsi que leur entourage et les encourage à signaler d'éventuels abus et à chercher de l'aide. Composez votre package individuel:

AFFICHES «ARE YOU OK?»

VARIANTES	5
LANGUES	D F I
FORMATS	A1 (594 × 841 mm)
	A3 (210 × 420 mm)



www.swissolympic.ch/areyouok



Exclusion de l'équipe



Grignotage



Bleus



Accolade



Douleurs

INFORMATIONS COMPLÉMENTAIRES

www.swissolympic.ch/areyouok

Ce site Internet décrit des situations contraires à l'éthique pouvant survenir dans le sport, cite des exemples concrets et indique des services de contact et de signalement ainsi que des outils pour différents groupes cibles.

Tout le matériel de campagne est disponible sur le site Internet, prêt à être téléchargé et partagé.

CONSEILS

1. Informez et sensibilisez les utilisateurs et utilisatrices des installations sportives
2. Mettez en place les affiches dans les installations sportives de manière bien visible
3. Soyez attentifs
4. En cas de situation potentiellement contraire à l'éthique: Commencez par vous informer sur le site www.swissolympic.ch/areyouok et signalez l'abus si nécessaire.

CONTACT

Swiss Olympic, Valeurs
031 395 71 21
spiritofsport@swissolympic.ch

3.7 Swiss Sport Integrity

Vous souhaitez offrir un environnement sportif sûr, fair-play et exempt de dopage à vos athlètes? Les affiches de Swiss Sport Integrity vous permettent d'atteindre cet objectif. Le service de signalement de Swiss Sport Integrity est à la disposition de toutes les personnes qui souhaitent signaler d'éventuels manquements à l'éthique, abus ou infractions liées au dopage, y compris de manière anonyme. L'indépendance de la fondation garantit un traitement systématique des signalements en toute confidentialité.

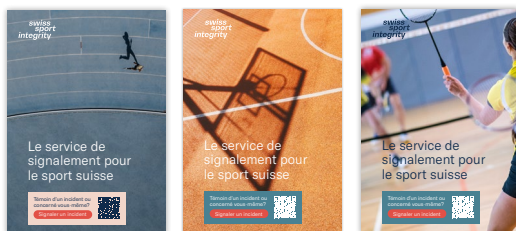
La mise en place de ces affiches dans les installations sportives attire l'attention sur le service de signalement et encourage les personnes concernées ainsi que leur entourage à signaler d'éventuels abus et à chercher de l'aide. Composez votre package individuel:

AFFICHES «SWISS SPORT INTEGRITY»

VARIANTES	5
LANGUES	D F I
FORMATS	A1 (594 × 841 mm)
	A3 (210 × 420 mm)



www.sportintegrity.ch



Piste en tartan

Surface dure

Salle



Gazon

Neutre

INFORMATIONS COMPLÉMENTAIRES

www.sportintegrity.ch

Swiss Sport Integrity est le service d'aide indépendant et sûr permettant de signaler les infractions liées au dopage, les manquements à l'éthique et les abus dans le sport suisse.

www.sportintegrity.ch/fr/organisation/signaler-un-incident

Ce site vous permet de signaler un incident ou des soupçons. Le service de signalement de Swiss Sport Integrity est ouvert à toutes les personnes souhaitant signaler des abus ou des manquements potentiels, y compris de manière anonyme !

www.swissolympic.ch/areyouok

Ce site Internet décrit des situations contraires à l'éthique pouvant survenir dans le sport, cite des exemples concrets et indique des services de contact et de signalement ainsi que des outils pour différents groupes cibles.

CONSEILS

1. Informez les utilisateurs des installations sportives
2. Mettez en place les affiches dans les installations sportives de manière bien visible
3. Soyez attentifs
4. En cas de possibles manquements à l'éthique ou d'infractions liées au dopage dans le sport: signalez si nécessaire toute situation dépassant les limites.

CONTACT

Swiss Olympic, Valeurs
031 395 71 21
spiritofsport@swissolympic.ch

3.8 Environnement

Vous souhaitez concevoir des installations sportives écologiques et respectueuses du climat? Une installation sportive en harmonie avec les valeurs éthiques se doit de limiter les effets négatifs sur l'environnement. Grâce à l'évaluation environnementale, vous pouvez analyser le caractère écologique de votre installation sportive. Cette évaluation montre également les domaines dans lesquels il existe un potentiel d'amélioration. Vous y trouverez en outre de précieux conseils et des informations utiles sur la mise en œuvre des mesures d'amélioration.

Vous constatez qu'il y a un potentiel d'amélioration dans votre installation sportive ou vous souhaitez changer des choses, mais vous ne savez pas comment? Remplissez l'évaluation environnementale et mettez en œuvre les mesures recommandées. Vous pouvez également répondre aux questions de l'évaluation environnementale à intervalles réguliers afin que votre installation sportive devienne progressivement plus durable.



www.bit.ly/eval-environnement



INFORMATIONS COMPLÉMENTAIRES

www.suisseenergie.ch

Le programme de l'Office fédéral de l'énergie (OFEN) pour l'efficacité énergétique et les énergies renouvelables

www.naturemade.ch

Label de qualité pour une électricité renouvelable

www.bit.ly/biodiversite-agglo

BirdLife Suisse s'engage pour plus de nature en milieu bâti. Sur ce site, vous trouverez des idées pour promouvoir la nature à l'extérieur des installations sportives.

www.swissrecycling.ch

Votre centre de compétence suisse pour le recyclage et l'économie circulaire

www.bit.ly/empreinte-wwf

Alimentation : conseils et questions fréquentes sur l'impact environnemental des aliments

CONTACT

Swiss Olympic, Valeurs
031 395 71 21
spiritofsport@swissolympic.ch



Swiss Olympic
Maison du Sport
Talgut-Zentrum 27
3063 Ittigen b. Bern

Tél. +41 31 359 71 11
info@swissolympic.ch